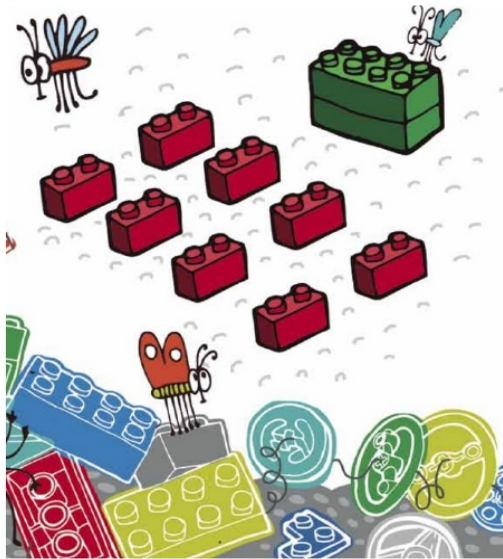
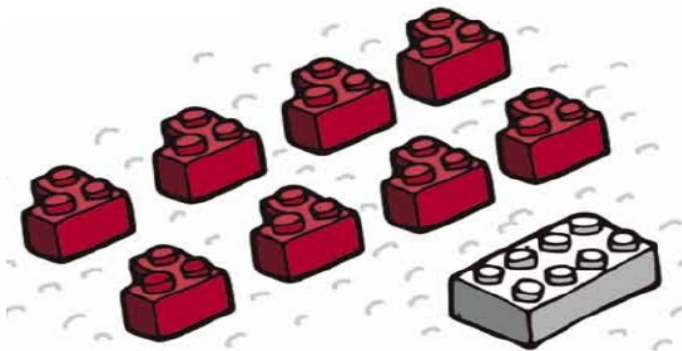


Antworten bitte per Mail an Frau Natalya Poleacova: npoleaco@uni-mainz.de
Viel Spaß beim Knobeln!



Gegeben sind
8 rote Zweier-Legosteine
(Bild) mit Maß 2x1x1.
Baue daraus einen festen Baustein
mit Maß 4x2x2.

Gegeben sind
8 rote Dreier-Legosteine (Bild) und ein weißer Achter-Stein mit M
4x2x1.
Befestige an dem weißen alle roten Bausteine, so dass sie alle
auf einer Höhe sind.



Gegeben sechs weiße Vierer-Bausteine und ein roter Einer-Baustein.
Verbaue alle Steine so zu einem festen Bauelement, dass der rote
Stein von keiner Seite zu sehen ist.

